



équipage  
2011



1, 2 & 3 juillet 2011  
Le Crouesty Arzon



# le mot de la présidente d'honneur

Le 30 juin prochain, pour la 14e année consécutive, plus de 250 salariés d'Orange seront au départ de l'Armor Cup au Crouesty-Arzon.

Cette course de voile, que j'ai l'honneur de parrainer pour la première fois, est un événement dont nous sommes très fiers chez Orange. Chaque année, la mobilisation que mettent les salariés bénévoles de l'Armor Cup dans cet événement illustre bien des valeurs qui nous tiennent à cœur comme la culture du défi et l'entraide dans l'effort.

Cet événement symbolise aussi l'esprit de conquête qui anime nos équipes, leur implication dans la vie du groupe. En privilégiant ainsi les rencontres et les échanges, l'Armor Cup, soutenue par Orange Passion, favorise le rapprochement entre nos diverses unités et nos filiales. Prêts à s'embarquer dans une régates audacieuse, les participants perpétuent avec fierté la tradition de dynamisme, d'innovation et d'esprit d'équipe qui animent notre entreprise.



*Delphine Ernotte,  
Directrice exécutive  
Orange France*

Cet événement empreint de solidarité l'est d'autant plus qu'il permettra cette année encore de récolter des dons en faveur de l'Association «Volontaires pour les personnes avec autisme » .

Un grand merci aux organisateurs et bon vent aux participants qui hisseront haut les couleurs d'Orange pour notre plus grand plaisir.

Delphine Ernotte

# organisation armor cup



# un mouvement qui s'engage pour l'autisme

« L'autisme est un trouble envahissant du développement qui entraîne un détachement pathologique de la réalité accompagné d'un repli de soi. »

Depuis maintenant 10 ans, l'Armor Cup est associée aux journées de l'autisme organisées par la Fondation Orange. Lors de ce 14e challenge de voile, les équipages navigueront pour cette cause.

Afin de signifier de manière encore plus concrète son implication, l'Armor Cup reverse pour chaque équipage engagé 100 €, soit 3400 € cette année, à l'association VA, « Volontaires pour les personnes avec autisme ». Cette dernière rassemble des hommes et des femmes du Groupe France Télécom (actifs ou retraités) volontaires pour accompagner les personnes autistes et leurs familles.

Une belle occasion de naviguer solidaires...



# 10 ans d'engagement

Cette année, l'Armor Cup marquera ses 10 ans d'engagement auprès des associations qui luttent contre l'autisme en accueillant un groupe d'enfants autistes qui passeront une journée au cœur de l'Armor Cup.

Ils sont âgés de 9 à 13 ans et seront accompagnés par leurs parents et des bénévoles de l'association VA.

Le samedi 2 juillet, ils monteront à bord du catamaran « Etoile Marine » et navigueront tels de vrais régatiers dans la baie de Quiberon.

D'autres activités sont prévues comme la visite des ports voisins, un pique-nique ou encore la soirée des équipages. En résumé, un programme complet qu'ils ne seront pas près d'oublier.

Patrick Raffort, à l'origine du projet « la voile, un révélateur d'émotions pour les enfants avec autisme », sera présent pour accompagner les enfants.

Ce projet s'associe au travail réalisé par la Fondation Orange dans le domaine de l'autisme depuis déjà 20 ans et il n'a pu voir le jour que grâce au soutien financier de cette fondation.



Fondation  
Orange



# un événement sportif le championnat de France Voile Entreprise

# résultats Armor Cup

## 2008

|   |                             |
|---|-----------------------------|
| 1 | IT&L@BS                     |
| 2 | Orange Labs Lannion         |
| 3 | la voile 1 sport à partager |

## 2009

|   |                     |
|---|---------------------|
| 1 | OBS IT&L@BS         |
| 2 | Côte de Granit Rose |
| 3 | Service IP Rennes   |

L'Armor Cup est labellisée par la Fédération Française de Voile (FFV) et soutenue par la Fédération Française du Sport en Entreprises (FFSE). Elle fait partie des épreuves qualificatives pour le Championnat de France Voile Entreprises donnant donc à tous les équipages l'accès possible à cette épreuve nationale.

Les trois premiers équipages du 14<sup>e</sup> Challenge Voile du Groupe France Télécom auront la chance de participer au Championnat de France afin de hisser haut les couleurs du Groupe.

## 2010

|    |                       |    |                |
|----|-----------------------|----|----------------|
| 1  | SAM Davies            | 14 | DERX           |
| 2  | DDSI Paris            | 15 | AEOA           |
| 3  | Equipage 2.0          | 16 | Devices et OBS |
| 4  | IT&L@BS               | 17 | USEI Ouest     |
| 5  | Orange Lannion        | 18 | DEFI PARIS     |
| 6  | Orange Caraïbes       | 19 | Cap Eau Sud    |
| 7  | UPR Ouest             | 20 | Agence Pro     |
| 8  | Orange Switzerland    | 21 | UI UIA Paris   |
| 9  | Audit Team            | 22 | UI Bretagne    |
| 10 | DTF/DESI              | 23 | CAP PME        |
| 11 | DEI/Greenwich         | 24 | Spanish Team 1 |
| 12 | Les Gazelles des mers | 25 | Spanish Team 2 |
| 13 | Les Ch'tis Mousses    |    |                |



# les équipages

n°voile

FRA 34216  
FRA 29784  
FRA 34215  
FRA 29071  
FRA 34197  
FRA 34250  
FRA 34192  
FRA 25722  
FRA 34236  
FRA 29785  
FRA 34188  
FRA 29072  
FRA 34189  
FRA 34199  
FRA 34201  
FRA 29783  
FRA 25614  
FRA 34205  
FRA 29743  
FRA 34194  
FRA 34229  
FRA 34227  
FRA 29786  
FRA 2595  
FRA 3419  
FRA 29073  
FRA 34204  
FRA 34263  
FRA 34230  
FRA 29788  
FRA 34191  
FRA 21502  
FRA 34240  
FRA 34629

équipage

Agence Pro  
Arriba Messaging suite  
Vogue PME  
vent d'Autan  
UI Pays de Loire / AEOA  
Orange Devices  
UI Bretagne  
USEI Ouest  
DERX  
Orange Labs  
Audit Team  
Orange AS Cesson  
UI/UIA Paris  
DEFi Paris  
UAT Ouest  
DESI Nantes  
les Ch'tis Mousses 2  
UCC1  
UCC2  
DEI Greenwich  
DRCL1  
DRCL2  
le Dodo Volant  
Cap pRéférence Ile de France  
les Gazelles  
Orange Suisse 1  
Orange Suisse 2  
UPR Ouest  
OBS-CTM  
ITL@bs  
Orange spain team 1  
Orange spain team 2  
Globe Cast  
les Ch'tis Mousses 1

skipper

Thierry Savary  
Jean-Laurent Costeux  
Christian Foll  
Patrice Faure  
Yannick Bonniord  
Nicolas Guérin  
Marc Jouadé  
Alain Le Floch  
Yvan Massot  
Pascal Le Mer  
François Prioux  
Yannick Deschand  
Michel Pesles  
Pierre-louis de Guillebon  
Bernard Klien  
Christian Cote  
Didier Wouters  
Philippe Gueguen  
Dominique Barthel  
Guy Mallégol  
Philippe Le Deun  
Gérard Laforgue  
Eric Prigent  
Philippe Benaben  
Karine Gillot  
Olivier Pel  
Rémy Andrean  
Pierrick Poquet  
Xavier Thiercelin  
Bernard Demartiel  
Guérin Nicolas  
Guérin Nicolas  
Régis Garcia  
Pascal Vannoorenberghe

ville

Paris  
Mougins  
Arcueil  
Toulouse  
Nantes/Rennes  
Chatillon  
Rennes  
Nantes  
Rennes  
Lannion  
Paris  
Cesson  
Paris  
Paris  
Rennes  
Nantes  
Villeneuve-d'Ascq  
Palaiseau  
Palaiseau  
Paris  
Paris  
Paris  
Saint-Denis  
Arcueil  
Paris  
Renens  
Renens  
Donges  
la Plaine st-Denis  
Rennes  
Madrid  
Madrid  
Issy-les-Moulineaux  
Villeneuve-d'Ascq

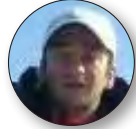
# équipage Agence Pro

**Thierry Savary,**  
52 ans, **skipper,**



très heureux de renouveler cette expérience humaine, l'année dernière était formidable mais l'équipage de cette année compte plus de « voileux », ce sera un excellent millésime !

**Eric** Peverelly alias le bordelais,  
40 ans, **N°1,**



4ème participation à l'armor cup, très fier cette année de porter les couleurs de l'agro

**Jean Luc** Genet,  
54 ans, **Grand voile, tacticien,**  
amoureux de la voile, ravi,  
passionné et fonçeur



**Frédéric** Joly alias Mozart,  
42 ans, **réglage,**  
calme, vigilant et très motivé par  
cette 2ème participation



**Raymond** Nawrocki alias Fred,  
54 ans, **embraque,**  
novice dans la voile, mais a « le  
vent en poupe »



**Didier** Le Derf,  
55 ans, **embraque,**  
apprécie la solidarité d'un  
équipage, est appliqué,  
passionné et combatif



**Didier** Honore,  
53 ans, **piéd de mât,**  
motivé, volontaire et combatif



**Jocelyn** Gervelas,  
52 ans, **embraque,**  
aime le dépassement de  
soi, la ténacité, le respect des  
engagements



**Eric** Gardinetti,  
42 ans, **embraque,**  
participe pour l'esprit d'équipe, est  
optimiste et jovial



**l'équipage :** motivé  
et dynamique

**l'objectif :** se frotter aux plus aguerris

**la botte secrète :** reste secrète ! chut ...

**la mascotte :** une bouteille de Côtes de Duras  
dans la calle à déboucher lors de la victoire

**portrait chinois :** un animal, le renard

**le dicton :** les sacripants,  
le retour !

armor  
cup

**le meilleur dans l'Armor Cup**  
l'esprit d'équipe et la convivialité



# équipage Arriba Messaging suite !

**Eve** Simon,  
la fleur de l'âge bientôt 30 ans,

**pom-pom girl (pour les encouragements ;) !!**  
Sea, Cup and Fun !  
: tous à l'eau pour le sport et le plaisir !



**l'équipage** : Tangon  
(fin et élancé, pointé vers l'avant)



**Quentin** Flayac,  
presque 50 ans vénusien,  
**mécanicien du bimoteur turbo !**,  
Armor un jour, Armor toujours !

**l'objectif** : faire honneur au maillot !

**Caroline** Lebre,  
20 ans et des fraises  
**apéro,**  
éclopée



**la botte secrète** : la nouvelle Messagerie Orange



**Jean** Gonzalez,  
20 ans et des brouettes,  
**préparateur sportif de l'apéro,**  
On est la pour se faire plaisir !

**la mascotte** : les tongs « Orange »

**Vincent** Abril, 20100 ans,  
branleur & gaffeur ;-):  
**gaffe** : Perche munie en son bout  
d'un croc et d'une pointe arrondie.  
**branle** : Nom ancien des hamacs  
(d'ou «branle-bas» aussi)  
aller de l'avant



**portrait chinois** : Sumotori



**Marc** Sérieyx,  
40 ans et des poussières,  
**Tangon man,**  
se faire plaisir et le partager

**le dicton** :  
souquez les arquebuses



**Jean-Laurent** Costeux,  
20 ans et des bananes,  
**vaisselle (langage codé pour nos adversaires),**  
relever les bons défis et choisir les bonnes batailles ...

armor  
cup

## le meilleur dans l'Armor Cup

rencontrer de nouveaux collègues, revoir les anciens, la soirée des équipages, la baignade à Houat, les troisièmes mi-temps à parler bateau, les manœuvres au contact...

# équipage Vogue PME

**Nathalie** Grenu,  
35 ans,  
**piano 1**  
la grande aventurière



**l'équipage** : Audace-Gagne-  
Passion-Motivation-Energie

**Christian** Foll,  
58 ans,  
**skipper**



**Delphine** Lallement,  
32 ans,  
**réglage**  
le doigté d'une fée pour les  
réglages de voile



**l'objectif** : remonter dans le classement et de faire  
adhérer et rassembler le plus grand nombre de notre agence  
autour de cette aventure

**Guillaume** Prévot,  
40 ans,  
**le singe**  
un véritable homme volant



**Vanessa** Le-Clech',  
39 ans,  
**réglage**  
la reine du marketing de la voile



**la botte secrète** : notre bonne humeur,  
peu importe le temps

**Grégory** Hellouin,  
40 ans,  
**embraque**  
le meilleur vendeur de winch



**Karine** Lemet,  
45 ans,  
**piano 2**  
la pianiste virtuose, du grand art



**le dicton** : ARAOG ATAO - droit devant  
en français dans le texte (dicton breton)

**Pascal** Serby,  
**embraque**,  
notre Mike GAYVER du bord



armor  
cup

**le meilleur dans l'Armor Cup**

le ciel breton avec comme l'an dernier beaucoup de soleil.

# équipage vent d'Autan

**Patrice** Faure alias Skippy,  
56 ans, **skipper**,  
la force tranquille



**Vanessa** Didier alias Al caline,  
40 ans, **N°1**,  
energie ? Équilibre ? Déséquilibre ?



**Alain** Pouchoux alias chouchou,  
52 ans, **grand voile**,  
comme un poisson dans l'eau



**Patrick** Honoré alias Pat Bull ou  
Pat' bol,  
55 ans TTC, **piano**,  
tout ce qui toucha à l'eau (et au vin)  
m'intéresse



**l'équipage** : entre 2 mers



**Pierre-Alain** Orliac alias PAO,  
37 ans (hors taxe), **tacticien**,  
multirécidiviste multitâches

**l'objectif** : gagner vite et tenir la marée

**la botte secrète** : Unis Pour Régater et  
Sillonner l'Océan

**la mascotte** : Gigi Caline

**portrait chinois** : Si j'étais une victoire : La  
Grande Surprise !!!

Si j'étais un film : Autant en emporte le vent

Si j'étais une chanson : Vent d'autan



**Ghislaine** Auzilhon alias Gigi,  
**polyvalente**,  
esprit d'équipe, volontaire



**Bernard** Pabon alias Iznogood,  
55 ans, **lest mobile intelligent**,  
marin d'eau douce

**le dicton** : Autan en emporte  
le blanc...



**Frédéric** Audebrand alias Freddy,  
47 ans, **coupeur de citrons verts**  
**pour le ti punch**,  
pas possible... trop court

armor  
cup

le meilleur dans l'Armor Cup

sériosité, hilarité... convivialité

# équipage UI Pays de Loire/AEOA

**Yannick** Bonniord, 40 ans  
**skipper,**  
motivé et revanchard



**Jérôme** Santrot, 39 ans,  
8000 milles de croisière rapide au  
compteur. Soif de compétition mais  
très peu de régates à son actif !



**l'équipage** : collaboration  
AE/UI avant tout

**Giovanni** Lemoine, 40 ans,  
**photographie les marsouins,**  
le néophyte de la mer  
... Le seul à avoir une licence, et le  
moins expérimenté ... de l'équipage.



**l'objectif** : aller toujours plus loin ensemble,  
et faire mieux qu'en 2010 surtout aux manches de nuit



**Yoann** Le Goff, 33 ans,  
à l'abordage !

**la botte secrète** : Justement Gardons là secrète !  
si je vous dis « F.A.R.M » ?

**Thierry** Guiet alias titoo, 46 ans,  
Tonic,  
son dicton perso : la mouette est  
rieuse et... le GOELAND...



**la mascotte** : Jérôme à bord



**Grégoire** Laine, 44 ans,  
**embraque,**  
« A fond sur les winchs »

**portrait chinois** : un Marsouin  
(Fluidité, Aisance, Rapidité et surtout Malin)

**Daniel** Gueniot, 56 ans  
dont 43 de navigations diverses et  
variées...  
comme Obélix, je suis tombé dedans (la  
régate) il y a bien longtemps !



**le dicton** : « casquette à l'envers,  
c'est qu'il y a de l'air »



**Philippe** Moussion



**Pascal** Mouchoux

armor  
cup

**le meilleur dans l'Armor Cup**  
convivialité et plaisir de naviguer

# équipage Orange Devices

**Nicolas** Guerin,  
38 ans, **skipper**,  
heureux



**l'équipage** : dynamisme.  
L'esprit sportif à l'image du Groupe :  
énergie, vitalité, réactivité



**Alexi** Bafcop,  
34 ans, **N°1**,  
toujours prêt

**Solenne** Tocanne, 30 ans  
**piano**,  
comme dans la vie



**l'objectif** : parce que la voile est un formidable  
vecteur de convivialité, d'esprit d'équipe et de dépassement  
de soi, notre but est de promouvoir les valeurs de la voile et  
de participer à des régates en équipage avec des collègues  
partageant la même passion.



**Emmanuel** Gouleau,  
42 ans, **embraque**,  
attentif au bon  
fonctionnement de l'équipage

**Florent** Seguin,  
34 ans, **grand voile**,  
comme dans la vie



**la botte secrète** : convivialité et esprit d'équipe  
Parce que cette régata est une aventure entre collaborateurs



**Dominique** De Beauregard,  
37 ans, **embraque**,  
pugnace

**Malo** De Charette,  
35 ans, **barreur**,  
motivé dans la bonne humeur



**le dicton** : Si l'Armor Cup commence  
à la Saint Thierry, rendez vous au Crouesty  
Si l'Armor Cup se termine à la Saint  
Thomas, ça sera super sympa.

armor  
cup

**le meilleur dans l'Armor Cup**

Ouverture d'esprit

Parce que cette régata permet de rencontrer d'autres équipes  
issues d'autres entités françaises ou internationales

# équipage Ul Bretagne

**Christiane** Le Sciellour,  
54 ans, **équipier, piano,**  
Plieuse de spi, stressée aux passages de  
bouées (je fais l'autruche). A l'intendance,  
aux petits soins avec l'équipage



**Marc** Jouadé,  
55 ans, **skipper, barreur,**  
trop content d'être sur l'eau



**Benoit** Savary,  
52 ans, **équipier,**



**Didier** Aveline,  
55 ans, **tacticien, grand voile,**  
à donf !



**Christian** Videloup,  
51 ans, **équipier,**  
on avance et on compte les points  
après



**Chrystèle** Dagnaud,  
37 ans, **équipier,**



**Alain** Craignou,  
49 ans, **équipier,**  
grand



**Didier** Guennec,  
56 ans, **équipier,**  
bon pour le rappel



**Jean-Paul** Le Guen,  
51 ans, **équipier,**  
polyvalent



**Jean-Louis** Girault,  
56 ans, **équipier,**  
enjoué et bon vivant



**Fabrice** Le Marre,  
47 ans, **équipier,**



**Jacky** Coignard,  
53 ans, **équipier,**  
optimiste



**Jean-Yves** Painbeni,  
53 ans, **équipier,**  
super cool



**l'équipage** : bonne  
humeur et motivation

**l'objectif** : prier pour qu'il y ai plus de vent

**la botte secrète** : citron vert  
(tout le monde comprendra)

**la mascotte** : la fée (dixit christiane)

**portrait chinois** : si j'étais un bateau  
je serais un sinagot

**le dicton** : quand il n'y a pas de  
solution, il n'y a pas de problème.

**le meilleur dans l'Armor Cup**

quand c'est fini, ça recommence

armor  
cup

# équipage USEI Ouest

**Alain** Le Floch,  
**skipper**, marquant de son empreinte indélébile  
l'équipage pas si facile à mener dans les  
grandes occasions...  
le lion avec sa belle crinière...



**David** Le Douaron,  
**équipier N°1** et notre Trésorier, donc  
forcément indispensable...  
le singe, évidemment...



**Luc** Legrand,  
**navigateur et stratège**, avec son  
regard perçant lui permettant d'avoir  
un œil sur la grand voile, et l'autre sur le  
GPS...  
il nous fait une navigation en or massif...  
la loutre, tout en finesse...



**l'équipage :**  
fidèle parmi les fidèles, l'USEI Ouest  
participera à sa 14ème Orange Armor Cup.

**l'objectif :** malgré la (très !!!) sévère concurrence  
entre les équipages, entrer dans le Top 8 ; Que la fête soit  
aussi belle que les autres années...

**la botte secrète :** les Grisettes de Montpellier  
apportées par Philippe !!!! C'est juste très bon...

**la mascotte :** l'accordéon d'Alain,  
rassemblant tous les autres équipages dans sa suite...

**le dicton :** les plus belles choses ne  
coûtent rien (proverbe québécois).



**Philippe** Gayraud ,  
**pianiste**, avec ses gros doigts, essaie de  
ne pas se tromper dans les différents  
cordages...  
l'éléphant, le plus lourd de tous...



**Denis** Rouxel,  
**embraqueur**, pour envoyer les  
voiles rapidement avec Hervé et  
Jean Paul...  
l'albatros, avec de si grandes  
ailes...



**Hervé** Debos,  
**embraqueur**, pour envoyer les  
voiles rapidement avec Denis et  
Jean Paul...  
le kangourou, pour tous les sauts...



**Jean Paul** Villeneuve  
**embraqueur**, pour envoyer les voiles  
rapidement avec Hervé et Denis...  
le goéland, tout en planant...

armor  
cup

## le meilleur dans l'Armor Cup

les rencontres avec tous les autres collègues, surtout ceux qui  
viennent de très loin...

La rencontre avec une Grande ou un Grand de la Voile (après Yves PARLIER  
et Samatha DAVIES...), nous donnant une énorme leçon de simplicité et de  
bonheur sur l'eau...

# équipage DERX

**Yvan** Massot,  
45 ans, **skipper**,  
le rêveur



**Jean-Claude** Rougegez ,  
53 ans, **grand voile**,  
celui qui s'emmêle les pied  
avec le barreur



**Sylvie** Achtergael,  
53 ans, **piano**,  
un peu caillou mais ne compte pas  
couler



**l'équipage** : simplicité et  
efficacité

**l'objectif** : bien s'amuser sur l'eau  
et essayer de bien figurer

**la botte secrète** : pacte avec Eole  
(autre botte mais moins utilisée : Voler au dessus des autres)

**Hélène** David,  
37 ans, **embraque**,  
la dilettante



**la mascotte** : le Dauphin

**Vincent** Aillet,  
43 ans, **N°2**,  
celui qui est dans la cale, le  
mousse



**portrait chinois** : le Dauphin

**le dicton** : vole le vent pour voler  
plus loin

**Abdelhafid** Ainceur,  
42 ans, **embraque**,  
le novice



**Laurent** Pajot,  
35 ans, **N°1**,  
le joueur, celui qui saute s'il y a des vagues



armor  
cup

**le meilleur dans l'Armor Cup**  
l'ambiance... et le Marcelin



# équipage Orange Labs

**Etienne Léger,**  
**réglage voile avant,**

notre accordeur et régleur, le profil élégant de nos voiles souligne un peu plus la beauté des plans d'eau



**Frédérique Pinson,**  
**piano,**

notre pianiste de renommée internationale, ses mains sur le clavier font merveille



**l'équipage :** les fidèles des fidèles

**l'objectif :** inverser la tendance de nos résultats..

**la botte secrète :** partir à gauche quand on a décidé de partir à droite (ou vice versa) ; en général ça marche bien

**la mascotte :** le pack de bières ; mais uniquement des Carlsberg, avec les autres ça ne marche pas

**portrait chinois :** capitaine Haddock

**le dicton :** au moteur, mieux vaut un pilote plein qu'un réservoir vide

**Claude Guirriec,**  
**tacticien,**



le factotum du Quintet et le maître de salle, il traque la moindre dissonance et connaît l'emplacement de chacun dans toutes les salles .

**Pascal Le Mer,**  
**skipper,**

notre chef d'orchestre et skipper , avec lui la moindre fausse note et c'est la « grande cale »



**Bruno Raguénès,**  
**n°1,**

Notre percussionniste et N° 1 , ses tressautements sur le pont nous rappelle la lointaine Afrique



armor  
cup

**le meilleur dans l'Armor Cup**

le dimanche matin : l'état des équipages est en général assez comique

# équipage Audit Team



armor  
cup

le meilleur dans l'Armor Cup  
l'ambiance, la convivialité

# équipage Orange AS Cesson

**Yannick** Deschand,  
**skipper,**



toujours l'oeil vif sur l'eau et à terre, rien ne lui échappe ;-)

**Stéphane** Le Galèze alias Mégavolt,  
**N°1,**  
un spi en cocotier, ca n'arrive jamais... presque, plein d'énergie



**Aymeric** Quoniam alias Garcia,  
il se dit qu'il serait en train d'acheter une météo correcte (Soleil, vent force 4/5) ... toujours avec le sourire !



**Loic** Martin,  
fidèle d'entre les fidèles de l'Armor Cup, toujours de bonne humeur



**l'équipage :** plaisir

**l'objectif :** naviguer « propre », le tout dans la bonne humeur.

**la botte secrète :** elle est secrète !

**la mascotte :** pas de superstition, ca porte malheur !

**portrait chinois :** euh... un poisson volant ?  
ça va vite non ? et c'est souvent devant ses poursuivants ;-)

**le dicton :** quand on est pas premier :  
« l'important c'est de se faire plaisir »

**Bernard** Thomazeau,  
régatier sur first, une belle recrue



**Jean-Pierre** Menicucci,  
**tacticien,**  
pro de la voile, attention ça cogite déjà... !



**Mathieu** Besnier,  
un nouvel arrivant plein d'allant et de bonne humeur



**Bertrand** Flipo,  
**embraque,**  
la force tranquille



armor  
cup

**le meilleur dans l'Armor Cup**

voir tout les Spi des autres bateaux derrière à l'arrivée...  
Bon comme ca n'arrive pas souvent, je dirais que le meilleur se passe à terre... le soir !

# équipage UI UIA Paris

Laurent Drisket,  
44 ans, à l'ancre,



Michel Pesles,  
54 ans, skipper,  
ténacité



François Delphis,  
53 ans, piano,



l'équipage : hétéroclite

l'objectif : sortir le foc  
sans le déchirer à chaque manche

la botte secrète : on est très fort pour laisser  
croire aux autres qu'on est des concurrents trop sérieux !

la mascotte : cercopithèque

portrait chinois : rat

le dicton : qui écoute la météo perd  
son temps au bistrot

Gilles Sifferlen,  
41 ans, grand voile,  
la technicité



Bernard Heydon,  
50 ans, embraque,  
réglage des voiles



Charles Nizou,  
54 ans, équipier,  
perfectionniste



armor  
cup

le meilleur dans l'Armor Cup

la dégustation de petit punch de la DO Caraïbe à la fin  
d'une journée en mer !

# équipage DEFi Paris

**Pierre-Louis** de Guillebon alias le taulier  
Fernand Naudin,  
46 ans, **skipper, barreur**,  
ténacité et détermination



**Eric** Miscopein alias Me Folace,  
44 ans, **N°1**,  
forçat du Tangon, disciple de  
l'empannage, je vénère les vents  
portants et fait allégeance à Saint spi



**Patrice** Roussel alias Antoine  
Delafoy,  
47 ans, **piano, tacticien**,  
inquiet ...pendant les 6 minutes



**l'équipage** : décalé

**l'objectif** : « on ne vient pas pour  
beurrer les sandwiches »

**la botte secrète** : les citations  
des Tontons Flingueurs

**la mascotte** : le grisby

**portrait chinois** : les personnages des  
Tontons Flingueurs

**le dicton** : « on a la puissance de feu  
d'un croiseur et des flingues  
de concours »

**Olivier** Cottard alias Raoul Volfony,  
46 ans, **Grand-Voile**,  
ne lâche rien !



**Gilles** Laroche alias Freddy,  
44 ans, **embraque**,  
wonder boy



**Mathiru** Pietri alias Pascal,  
30 ans, **embarque**,  
« au taquet »



armor  
cup

le meilleur dans l'Armor Cup  
l'esprit d'équipe

# équipage UAT ouest

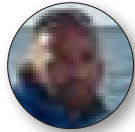
**Bernard Klein,**  
48 ans, **skipper,**  
Nous ferons le maximum pour être  
fiers de nous



**Hervé Noiré,**  
50 ans, **piano,**  
Nickel



**Pierre Cousin,**  
N°1,



**François Ollivier,**  
49 ans, **grand voile,**  
obstiné



**Hervé Bozec,**  
56 ans, **tacticien,**  
le plus sage ?



**Bruno Postal,**  
43 ans, **embraque,**  
les cheveux dans le vent



**l'équipage : Union,**  
**Audace, Talent, Originalité**

**l'objectif :** participer et prendre du plaisir

**la botte secrète :** une équipe universelle

**la mascotte :** Bécassine

**portrait chinois :** Mike Gyver, un bon bricoleur,  
toujours sympa et qui vient en aide auprès de personnes  
en difficulté.

Une coccinelle, because elle vient en aide aux agriculteurs  
en mangeant les pucerons

**le dicton :** dépanner c'est notre  
métier, satisfaire nos clients notre  
engagement



**Alexandra Andreutti,**  
37 ans, **embraque,**  
pourquoi pas



**Noura Jamal,**  
33 ans, **embraque,**  
va au bout



**Eric Marzin,**  
46 ans, **tacticien,**  
ne lâche jamais



**Katia Hameau,**  
42 ans, **embraque,**  
le tigre des 7 mers



**Sandra Ratureau,**  
38 ans, **embraque,**  
pause café



**André Gilvestre,**  
56 ans, **tacticien,**  
l'habitué



**Thierry Bouquerel,**  
55 ans, **embraque,**

armor  
cup

le meilleur dans l'Armor Cup

**Union, Audace, Talent, Originalité**

# équipage DESI Nantes

**Christian** Côte,  
55 ans, **skipper**,  
notre skipper toujours vert,  
l'expérience le calme, pas mal de  
régates au compteur



**Nicolas** Le Tétu,  
37 ans : **N°1**,  
le plus jeune de l'équipage, son  
seul défaut est dans son nom.



**Philippe** Guindre,  
48 ans, **embraque**,  
un gars qui habite Port Lavigne, rue  
des Pécheurs ne peut être qu'un  
bon marin.



**Cédric** Olichon,  
43 ans, **SPI**,  
les bras et la précision dans les  
manœuvres, peut aussi être au piano un vrai  
maestro.



**l'objectif** : faire aussi bien que l'année  
dernière tout en gardant la bonne ambiance à bord.

**la botte secrète** : l'improvisation,  
être là où on ne devrait pas être

**la mascotte** : passer par le Marcellin pour  
étudier la tactique.

**portrait chinois** : le Dragon : animal à l'aise  
dans l'eau, qui aurait été inspiré par un crocodile marin.

**le dicton** : quand la DESI est devant  
l'USEI, c'est qu'il fera beau. Quand l'USEI  
est derrière c'est qu'il fera  
beau aussi.

**l'équipage** : la fidélité,  
ce sera notre 11e participation à l'Armor cup

**Jacques** Clavier,  
51 ans, **embraque, piano**  
équipier modèle, toujours de bonne  
humeur.



**Patrick** Arricastre,  
51 ans, **grand voile**,  
des gros bras, l'œil sur la  
girouette, une complicité avec  
notre skipper



**Amir** Badouraly  
45 ans,  
notre débutant, 1ère  
participation à l'Armor Cup, un  
bizutage à trouver.



**Marc** Evanno,  
47 ans, **N°1, piano**,  
s'occupe de la tactique à terre et  
un petit peu en mer.



**Jean-Michel** Robard,  
44 ans, **embraque**,  
un parisien bien intégré parmi les Nantais.



armor  
cup

**le meilleur dans l'Armor Cup**

une compétition avec beaucoup de convivialité.

# équipage les Ch'tis Mousses 2

**Didier** Wouters, alias eskimo,  
54 ans,  
skipper, barreur ou N°1,  
jamais froid



**Patrice** Neiveyans alias Barracuda,  
47 ans,  
Grand-Voile, embraque ou  
piano



**l'équipage** : vainqueurs  
(une belle brochette de ...)

**l'objectif** : ramener tout le monde  
à bon port si possible sains et saufs

**la botte secrète** : ne partir ni au lof ni à l'abattée

**Serge** Vangrevelinghe,  
alias Mac Gyver,  
59 ans,  
N°1, piano, grand voile ou  
embraque,



**la mascotte** : Manta (comme la raie)

**Emilia** Glass alias Wendy,  
27 ans,  
embraque,



**portrait chinois** : chacun de nous  
a du Yin et du Yang ...

**Laurent** Fouqueau alias  
pèrecolateur,  
44 ans,  
embraque,



**le dicton** : que le meilleur gagne et  
que tout le monde arrive

**Alain** Lorient alias pèresiffleur,  
54 ans,  
embraque ou piano



armor  
cup

**le meilleur dans l'Armor Cup**

les retrouvailles du soir, et blague à part,  
savoir que l'autisme y est présent.



# équipage UCC 1

**Philippe** Guéguen,  
44 ans, **skipper**,  
opiniâtre



**l'équipage** : opiniâtre

**Eric** Charpentier,  
49 ans, **débutant**,  
persévérant



**l'objectif** : que l'équipage puisse dire  
à la fin du week-end : « C'était vraiment un très bon  
week-end ! Et en plus, nous n'avons pas terminé à la  
dernière place ! »

**Jean-François** Gervais,  
46 ans, **débutant**,  
gourmand



**la botte secrète** : elle est secrète !

**Marc** Paulet,  
55 ans, **expérimenté**,



**la mascotte** : un Gwenn ha du

**portrait chinois** : cheval de feu

**Leandro** Griffa,  
39 ans,  
**débutant**,



**Serge** Léo,  
48 ans, **expérimenté**,  
combatif



**le dicton** : « envisager le pire  
pour atteindre le meilleur »

**Christophe** Lefèvre,  
41 ans, **expérimenté**,  
tenace



armor  
cup

**le meilleur dans l'Armor Cup**

les professionnels des télécoms peuvent prouver qu'ils  
possèdent aussi les valeurs des marins.

# équipage UCC 2



armor cup

le meilleur dans l'Armor Cup  
l'esprit d'équipe

# équipage DEI/Greenwich

**Guy** mallegol,  
55 ans, **skipper**,  
le tranquille,  
point n'est besoin d'élever la voix  
quand on a raison



**Patrick** Jegou,  
58 ans, **N°1**,  
pat o spi



**Jean-Pierre** Drouin,  
53 ans, **tactique**,  
le montmartois



**Laurent** Cosson,  
43 ans, **N°2**, **embraque**  
le hardi



**l'équipage :**

moins de 30 minutes

**l'objectif :** avoir le vent en poupe pour se  
mettre au vert dès le départ.

**la botte secrète :** profiter de la complémentarité  
de l'équipe pour déguster du vin d'Orange à toute occasion

**la mascotte :** le grand bob du numéro 1,  
à toucher avant le départ pour se donner de l'énergie

**portrait chinois :** le saumon sauvage d'Atlantique,  
en voie de disparition, est 2 fois moins nombreux  
qu'il y a 20 ans.

**le dicton :** vent au Crouesty, free  
cooling pour les DEI



**Yann** Deslandes,  
51 ans, **piano**,  
Yann o gants



**Michel** Daspét,  
47 ans, **embraque**,  
le conquérant



**Eric** Schoeffter,  
56 ans, **embraque**,  
le certifié

armor  
cup

**le meilleur dans l'Armor Cup**

le plaisir de naviguer au cœur d'une flotte élégante sur un  
magnifique plan d'eau entouré des îles d'Houat, Hoëdic et Belle île, avec un  
équipier en haut de mat pour déhooker la drisse de spi...

# équipage DRCL 1



armor  
cup

le meilleur dans l'Armor Cup

l'Armor bien sûr ; mais aussi la convivialité de l'événement.

# équipage DRCL 2

**Gérard** Laforge, 55 ans,  
skipper, barreur, régleur de voile,  
patient



l'équipage : persévérance

**Frédérique** Loinard,  
56 ans



l'objectif : aboutir

**Christophe** Guion,  
49 ans,  
sympa



la botte secrète : secret

**Daniel** Bonnet,  
58 ans,



portrait chinois : le singe dans l'astrologie

**Eric** Maes,  
47 ans,



le dicton : le bonheur n'est pas au  
bout du chemin, c'est le chemin...

**Bernard** Teissier,  
57 ans,



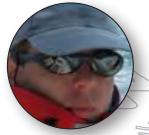
armor  
cup

le meilleur dans l'Armor Cup

cette poignée d'irréductibles bretons qui soulèvent  
des montagnes

# équipage le Dodo Volant

Eric Prigent,  
36 ans, **barreur**, **tacticien**,  
régateur



**l'équipage** : chaleur  
tropicale

**l'objectif** : première moitié

**la botte secrète** : la dodo

**la mascotte** : le dodo

**portrait chinois** : le dodo

**le dicton** : « cercle de lune n'abat jamais  
mât de hune, car le voyant, le capitaine  
attend grand vent. »

Arnaud Beauvois,  
46 ans, **piano**,  
grincheux



Bertrand Jouaillec,  
52 ans, **embraque**, **régleur**,  
aventureux



Armand Desclaux,  
41 ans,



Eric Vialette Anchen,  
46 ans,



armor  
cup

**le meilleur dans l'Armor Cup**

le coup de pistolet du départ de la régates et  
le franchissement de la ligne d'arrivée.

# équipage cap pRéférence Ile de France



armor  
cup

le meilleur dans l'Armor Cup  
l'ambiance



# équipage Les Gazelles

**Karine** Gillot, 36 ans,  
**barreuse, skippeuse,**  
multi-tâche, bienveillante et  
implacable



**Léa** Bertrand, 25 ans,  
**N°1,**  
reste zen même sous 30 nœuds  
de vent.



**Stéphanie** Chaplain, 30 ans,  
**embraque,**  
et organisatrice de choc



**Bénédicte** Grenade, 26 ans,  
**embraque,**  
la bonne blague au bon moment.



**l'objectif :** battre  
notre meilleur classement pour notre  
6e participation à l'Armor Cup mais surtout...  
enflammer la piste de danse lors de la soirée des  
équipages !

**la botte secrète :** nos bottes roses (si l'on en a )

**la mascotte :** nos lunettes roses

**portrait chinois :** si j'étais  
un accessoire, je serai des lunettes roses  
un personnage, je serai Lara Croft,  
un vêtement je serai ? Une marnière rose et blanche  
un animal je serai une gazelle, forcément !

**le dicton :** c'est pas l'homme  
qui prend la mer...



**Hélène** Sauvant, 38 ans,  
**grand-voile,**  
un sourire à toute épreuve !



**Myriam** Rosselli, 30 ans,  
**piano,**  
un deuxième sourire à toute  
épreuve



**Karine** Soulebot, 41 ans,  
**N°2,**  
la gazelle toujours à l'écoute.

armor  
cup

le meilleur dans l'Armor Cup

c'est que tous les ans, ça recommence !



# équipage Orange Suisse 1



armor  
cup

le meilleur dans l'Armor Cup  
partager

# équipage Orange Suisse 2

**Antoine** Fournier,  
34 ans,  
N°1,



**l'équipage** : quand on navigue  
sur un lac suisse c'est quitte ou double.  
Soit c'est le calme plat soit c'est la tempête

**Rémy** Andrean,  
50ans,  
skipper,



**Fabien** Reichenbach,  
37 ans,  
piano,



**l'objectif** : être dans le top 10

**la botte secrète** : un peu de fondue, du chocolat...

**Jean-Loic** Selo,  
41 ans, **tacticien**,  
l'esprit d'équipe



**la mascotte** : la vache Milka

**portrait chinois** : le lièvre

**Simone** Bovio,  
40 ans, **réglage voile avant**,  
souplesse et ouverture d'esprit



**le dicton** : choquer c'est  
pour les lâches ;-))

**André** Cavegn,  
47 ans, **grand voile**,  
toujours prêt, au près comme  
au portant, pour l'apéro et  
célébrer les succès ou les leçons  
retenues



**Megdiche** Mehdi,  
33 ans, **réglage voile avant**,  
passionné



armor  
cup

le meilleur dans l'Armor Cup  
le défi

# équipage UPR Ouest



**Pierrick** Poquet ,  
48 ans,  
**skipper, barreur**  
Il a la fibre du large (14e édition)



**Hervé** Roirand,  
46 ans, **N°1**,  
et... en avant toute !!!



**Jean Yves** Corvoisier, 57 ans,  
**embraque,**  
et... le TPS du bord



**Pascal** Le Ny,  
37 ans,  
**régleur voiles,**  
et... skipper le dauphin



**Gérard** Divier,  
54 ans,  
**piano,**  
et... la bonne humeur Normande



**Patrice** Collier, 50 ans,  
**embraque,**  
et... encore une dernière p'tite  
blague avant l'affalage du spi ?



**Marie** Stenvot,  
27 ans,  
**réglage grand voile,**  
et... notre 1re mascotte



**Pierre** Baudat,  
29 ans,  
**N°2,**  
et... recrue en immersion



**Karine** Laine,  
38 ans,  
**réglage grand voile,**  
et... notre 2e mascotte

**l'équipage : ténacité**

**l'objectif : se qualifier pour le championnat de France**

**la botte secrète : le lutin qui est notre bible.**  
Le porte-document à ne pas perdre (carte des courants de la baie, les bons réglages...)

**la mascotte : un bouchon de cidre sous le mât**

**le dicton : à trop regarder la météo on reste au bistrot**

armor  
cup

**le meilleur dans l'Armor Cup**

bonne ambiance et esprit de compétition.

# équipage OBS CTM

**Xavier** Thiercelin, 36 ans,  
skipper, barreur,  
persévérant



**David** Lucas, 42 ans,  
N°1,  
ne lâche rien



**Magda** Mallo, 44 ans,  
piano,  
irréductible (je me suis alignée)



**l'équipage** : les primo-accédants

**l'objectif** : allier résultats et bonne ambiance à bord

**la botte secrète** : la fameuse

**la mascotte** : le kangourou

**portrait chinois** : mistral gagnant

**le dicton** : ensemble avant tout

**Goulven** Le Janne, 37 ans,  
embraque,  
têtu comme un breton



**Didier** Laurensy, 36 ans,  
grand voile,  
gosse bô



**Jérôme** Désir, 39 ans,  
tacticien,  
carré



**Vincent** Lahoche, 36 ans,  
embraque,  
dynamique



armor  
cup

le meilleur dans l'Armor Cup  
l'ambiance

# équipage IT&L@BS

**Bernard** Demartial,  
sans age, **skipper**,  
tape des pieds quand ça ne va pas  
assez vite



**Gabriel** Dupont,  
30 ans, **N°1**,  
vif de l'avant à l'arrière



**Rémi** Louviot,  
52 ans, **embraque et SPI**,  
toujours motivé !



**Arnaud** Bouteleux,  
31 ans, **embraque**,  
mouline avec doigté



**Paul Antoine** Boyard,  
28 ans, **N°1**,  
grimpe au mat pour chercher la risée



**l'équipage** : la gagne

**l'objectif** : podium sans déchirer le spi !

**la botte secrète** : la niaque

**la mascotte** : notre Bernard national

**portrait chinois** : le globicéphale,  
la grosse tête quoi !

**le dicton** : touche pas à mon spot

**Frank** Rousée ,  
52 ans, **pas trop vite à  
l'embraque**  
remplaçant de premier ordre  
sur l'eau coupeur de citrons à  
terre



**Sandrine** Mourniac,  
41 ans, **piano, navigation**  
un minimum de féminité à  
bord,



**Jérôme** Langlais,  
35 ans, **SPI**,  
ne lâche rien tant que son  
dos tient bon



**Xavier** Michel  
42 ans, **ballaste**,  
ou y'a de la place



armor  
cup

le meilleur dans l'Armor Cup

un rendez vous annuel très sympa

# équipage Orange Spain team 1

**Javier** Fernandez Morales,  
**skipper,**  
intrepid adventurer, team  
player



**l'équipage :** compromise

**l'objectif :** enjoy with other colleagues

**Jorge** Fernandez Tomeo,



**la botte secrète :** creativity

**la mascotte :** Mobicick

**Hector Jose** Marcos Blanco,  
fighter, confident



**Victoria** Ferrera Lopez,  
energy and fun going to the Armor  
Cup



**portrait chinois :** dolphin

**Agustin** Martin de Beauce,



**Ignacio** Alonso Garcia,  
fly like the wind



**le dicton :** ride the wind

**Jose David** Martin Nieto,  
win... a experience !



**Manuel** Climent vivo,  
**équipier,**  
funny man and extrovert



armor  
cup

le meilleur dans l'Armor Cup  
to win

# équipage Orange Spain team 2



# équipage Globecast

**Régis** Garcia,  
38 ans, **skipper**,  
la détermination discrète



l'équipage : optimiste

**Bruno** Moinatton,  
54 ans, **piano**,  
fonceur



l'objectif : être meilleur le dernier jour  
que le premier

la botte secrète : une équipe soudée

**Ludovic** Morent,  
41 ans, **équipier**,  
sens de l'entraide, esprit  
d'équipe



**François** Persiaux,  
41 ans, **grand voile**,  
volontaire



la mascotte : le Globe et une bonne bière  
après l'effort.

portrait chinois : le Lion, emblème  
de bravoure et d'énergie.

**Arnaud** Brun,  
38 ans, **équipier**,  
Léon, le Nettoyeur



**Pierre** Ramon,  
31 ans, **équipier**,  
Lucky Luke, plus rapide que son  
ombre



le dicton : à trop regarder la météo,  
le marin reste au bistrot

armor  
cup

le meilleur dans l'Armor Cup  
sport, convivialité et fête.



# équipage les Ch'tis Mousses 1

**Florence** Cain-Blanquart, alias fée clochette,  
48 ans,  
skipper, grand voile ou piano et N°1



**Valérie** Hannedouche alias  
Pocahontas,  
45 ans,  
Grand-Voile, barreur, piano  
ou embraque



**Pascal** Vannoorenberghe  
alias Popeye,  
48 ans,  
barreur ou N°1,



**Florence** Plante alias la  
guêpe,  
46 ans,  
grand voile ou embraque



**Thierry** Edet alias Ted,  
47 ans,  
embraque ou grand voile,



**Marion** Duprez alias cabri,  
36 ans,  
N°1



**l'équipage** : vainqueurs  
(une belle brochette de ...)

**l'objectif** : ramener tout le monde  
à bon port si possible sains et saufs

**la botte secrète** : ne partir ni au lof ni à l'abattée

**la mascotte** : Manta (comme la raie)

**portrait chinois** : chacun de nous  
a du Yin et du Yang ...

**le dicton** : que le meilleur gagne et  
que tout le monde arrive

armor  
cup

**le meilleur dans l'Armor Cup**

les retrouvailles du soir, et blague à part,  
savoir que l'autisme y est présent.

# programme équipages

## mercredi 29 juin

- de 18 h à 20 h inventaires au ponton Armor Cup du Crouesty

## jeudi 30 juin

- de 9 h à 11 h inventaires au ponton Armor Cup du Crouesty
- de 16 h à 19 h ouverture des confirmations d'inscriptions pour l'ensemble des équipages au Yacht club du crouesty

## vendredi 1 juillet

- 8 h briefing des skippers
- 10 h mise à disposition du comité de course et manches à suivre
- 19 h pot d'accueil
- 21 h Repas sous le chapiteau (implanté sur le Quai d'Honneur du port) sur le port du Crouesty

## nota bene

« En participant à cet événement, vous acceptez de manière tacite toute utilisation interne et externe à Orange de votre image et/ou des interviews que vous accorderez sans que cette utilisation puisse donner lieu à une quelconque contrepartie. Si vous ne souhaitez pas qu'une utilisation de votre image soit faite pour ce type de communication, faites le savoir auprès des organisateurs. »

## samedi 2 juillet

- 8 h Briefing au Yacht club du Crouesty
- 10 h Mise à disposition du comité de course et manches à suivre
- 19 h Pot de l'Armor Cup
- 20 h « soirée des équipages » sous le chapiteau (port du Crouesty)

## dimanche 3 juillet

- 8 h30 Briefing au Yacht Club du Crouesty
- 10 h 30 Mise à disposition du comité de course et manches à suivre
- 13 h Retour au port et inventaire des bateaux
- 15 h 30 Remise des prix sous le chapiteau Armor cup



armor  
cup

# programme invités

## samedi 2 juillet

Programme prévisionnel susceptible d'être modifié en fonction de contraintes externes.

- à partir de 8 h 30 accueil des partenaires et invités au ponton du Yacht Club Du Crouesty (vedette Star Cote d'Azur).
- 9 h 15 départ du bateau accompagnateur de la capitainerie pour une visite commentée du Golfe du Morbihan
- 10 h 30 suivi des régates
- 11 h 30 direction Houat/Hoedic
- 12h00 repas servi à bord
- 13 h 30 débarquement sur Houat ou Hoedic
- 15 h 00 embarquement suivi des régates
- 16h30/17h00 retour au port
- 19 h pot de l'Armor cup
- 20 h « soirée des équipages » sous le chapiteau (port du Crouesty)

## nota bene

« En participant à cet événement, vous acceptez de manière tacite toute utilisation interne et externe à Orange de votre image et/ou des interviews que vous accorderez sans que cette utilisation puisse donner lieu à une quelconque contrepartie. Si vous ne souhaitez pas qu'une utilisation de votre image soit faite pour ce type de communication, faites le savoir auprès des organisateurs. »



armor  
cup

# votre séjour au Crouesty / Arzon

## accès

- par avion aéroports de Lorient et de Nantes.
- par train
  - liaisons TGV Paris-Vannes - 6 à 7 trains quotidiens
  - correspondances taxis et bus réguliers
  - liaisons directes avec Lyon, Bordeaux, Toulouse, Marseille.
- par route Vannes, situé sur la voie express Bretagne Sud / Nantes-Quimper, est à :
  - 110 km de Nantes, Rennes, St Brieuc,
  - 120 km de Quimper,
  - 450 km de Paris.

## office du tourisme

Office de Tourisme Port Navalo  
Port Crouesty  
Tél : 02 97 53 69 69  
l'adresse mail: [crouesty@crouesty.fr](mailto:crouesty@crouesty.fr)

## médecins généralistes

|   |  |   |
|---|--|---|
| Daelman Emmanuel<br>39 Rue de la Poste<br>56640 Arzon<br>02 97 53 76 40 | Kahl Etienne<br>13 Chemin du Croisty,<br>56640 Arzon<br>02 97 53 63 53 | Daelman Brigitte<br>39 Rue de la Poste<br>56640 Arzon<br>02 97 53 76 40 |
|---|--|---|

## logements

|   |  |   |
|---|--|---|
| Hotel le Miramar ****<br>Crouesty<br>56690 Arzon<br>02 97 53 49 13          | Hotel le Crouesty**<br>Rue du Croisty<br>56640 Arzon<br>02 97 53 87 91                 | Hotel Glann Armor**<br>Port Navalo<br>27 rue des Fontaines<br>56640 Arzon |
| Pierre et Vacances **<br>Port du Crouesty,<br>56640 Arzon<br>02 97 53 85 35 | Camping Le Tindio***<br>2 Rue de Bilouris, Kernalers,<br>56640 ARZON<br>02 97 53 75 59 | Camping du Bilouris**<br>Kernalers<br>56690 Arzon<br>02 97 53 70 55       |

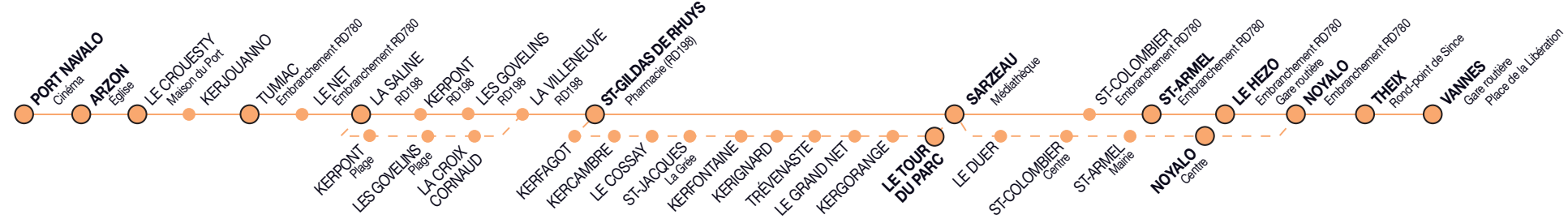
## commerces

|  |   |  |
|--|---|--|
| Intermarché<br>Chemin du Crouesty<br>Arzon<br>02 97 53 74 22 | Pharmacie D'Arvor<br>Boulevard de la résistance<br>Résidence le Yacht Club<br>Arzon<br>02 97 53 71 55 | Super U<br>Rond-point de<br>Kerjouanno,<br>56640 ARZON<br>02 97 53 83 84 |
|--|---|--|

# horaires de bus jusqu'au 30 juin

## LIGNE 7 VANNES - SARZEAU - ARZON - PORT NAVALO

| Codification des services             | 0700   | 0702 | 0702                        | 0704                 | 0706                 | 0732                         | 0708  | 0710                         | 0712    | 0714       | 0716          | 0718          | 0718  | 0720                                       | 0720      | 0720          | 0722  | 0724                      | 0726                         | 0728                         | 0730  |
|---------------------------------------|--|------|-----------------------------|----------------------|----------------------|------------------------------|-------|------------------------------|---------|------------|---------------|---------------|-------|--|-----------|---------------|-------|---------------------------|------------------------------|------------------------------|-------|
| JOURS DE CIRCULATION                  | LMM<br>JVS   | S    | LM<br>JV                    | LMM<br>JVS           | Me                   | LMM<br>JV                    | (4)   | LM<br>JV                     | Me<br>S | LMM<br>JVS | LM<br>JV      | LM<br>JV      | Me    | LMM<br>JV                                  | LMM<br>JV | LMM<br>JV     | V     | Dimanches et jours fériés |                              |                              |       |
| Périodes scolaires                    | •  | •    | •                           | •                    | •                    | •                            |       | •                            | •       | •          | •             | •             | •     | •  | •         | •             | •     | •                         | •                            | •                            | •     |
| Vacances scolaires                    | •  | •    | •                           | •                    | •                    | •                            |       | •                            | •       | •          | •             | •             | •     | •  | •         | •             | •     | •                         | •                            | •                            | •     |
| Particularités                        | (2)  | (2)  | (2)                         | (2)                  | (2)                  | (2)                          | (4)   | (2)                          | (2)     | (2)        | (2)           | (2)           | (2)   | (2)  | (2)       | (2)           | (3)   |                           |                              |                              |       |
| CORRESPONDANCES SNCF (1)              | En provenance de<br>Arrivée à Vannes à<br>Quimper 6.30 |      | Paris 10.11<br>Quimper 9.58 | Paris 11.30          |                      | Paris 13.13<br>Quimper 12.54 |       | Paris 15.14<br>Quimper 15.56 |         |            | Quimper 16.28 | Quimper 16.28 |       | Paris 18.09<br>sauf vend.<br>Quimper 17.28 |           | Quimper 19.55 |       | Paris 11.30               | Paris 15.14<br>Quimper 14.51 | Paris 18.09<br>Quimper 17.44 |       |
| VANNES Place de la Libération         | 6.45   | 9.10 | 10.15                       | 12.05                | 12.05                | 13.30                        | 15.20 | 16.05                        | 16.05   | 16.05      | 16.30         | 17.15         | 17.05 | 18.05                                      | 18.05     | 18.05         | 21.25 | 8.55                      | 12.00                        | 15.40                        | 18.15 |
| VANNES Gare routière (SNCF)           | 6.55   | 9.15 | 10.25                       | 12.15                | 12.20                | 13.30                        | 15.20 | 16.15                        | 16.15   | 16.15      | 16.30         | 17.15         | 17.05 | 18.17                                      | 18.17     | 18.17         | 21.25 | 9.05                      | 12.10                        | 15.40                        | 18.15 |
| NOYALO Centre                         |  |      | 10.39                       | 12.29                | 12.34                | 13.44                        |       | 16.29                        | 16.29   | 16.29      | 17.25         | 17.40         | 17.20 | 18.27                                      | 18.27     | 18.27         |       |                           |                              |                              |       |
| NOYALO Embranchement RD 780           | 7.07   | 9.25 |                             |                      |                      |                              | 15.30 |                              |         |            |               |               |       |  |           |               | 21.35 | 9.17                      | 12.22                        | 15.52                        | 18.27 |
| LE HEZO Embranchement RD 780          | 7.10   | 9.28 |                             |                      |                      |                              | 15.33 |                              |         |            |               |               |       |  |           |               | 21.39 | 9.19                      | 12.24                        | 15.44                        | 18.29 |
| LE HEZO Gare routière                 |  |      | 10.43                       | 12.33                | 12.38                | 13.48                        |       | 16.33                        | 16.33   | 16.33      | 17.31         | 17.46         | 17.26 | 18.30                                      | 18.30     | 18.30         |       |                           |                              |                              |       |
| ST-ARMEL Mairie                       |  |      | 10.45 <sup>(C)</sup>        | 12.35 <sup>(C)</sup> | 12.40 <sup>(C)</sup> | 13.50 <sup>(C)</sup>         |       | 16.35                        | 16.35   | 16.35      | 17.33         | 17.48         | 17.28 | 18.32                                      | 18.32     | 18.32         |       |                           |                              |                              |       |
| ST-ARMEL Embranchement RD 780         | 7.11   | 9.29 |                             |                      |                      |                              | 15.34 |                              |         |            |               |               |       |  |           |               | 21.40 | 9.20                      | 12.25                        | 15.55                        | 18.30 |
| ST-COLOMBIER Centre                   |  |      | 10.48                       | 12.38                | 12.43                | 13.53                        |       | 16.38                        | 16.38   | 16.38      | 17.37         | 17.51         | 17.31 | 18.35 <sup>(P)</sup>                       | 18.35     | 18.35         |       |                           |                              |                              |       |
| ST-COLOMBIER Embranchement RD 780     | 7.12   | 9.30 |                             |                      |                      |                              | 15.35 |                              |         |            |               |               |       |  |           |               | 21.42 | 9.21                      | 12.26                        | 15.56                        | 18.31 |
| SARZEAU Médiathèque                   | 7.18   | 9.36 | 10.55                       | 12.45                | 12.50                | 14.00                        | 15.41 | 16.51                        | 16.45   | 16.45      | 17.43         | 17:57         | 17.37 |  | 18.45     | 18.45         | 21.46 | 9.27                      | 12.32                        | 16.02                        | 18.37 |
| ST-JACQUES La Grée                    |  |      |                             |                      |                      |                              |       | 17.12                        | 16.52   | 16.52      |               |               |       |  |           |               |       |                           |                              |                              |       |
| LE TOUR DU PARC                       |  |      |                             |                      |                      | 13.02 <sup>(E)</sup>         |       |                              |         |            |               |               |       | 18.45                                      |           |               |       |                           |                              |                              |       |
| ST-GILDAS DE RHUYS Pharmacie (RD 198) | 7.25   | 9.42 | 11.02                       | 12.52                | 12.57                | 14.07                        | 15.47 | 17.21                        | 17.01   | 17.01      | 17.51         | 18.05         |       |  | 18.51     | 18.51         | 21.52 | 9.33                      | 12.38                        | 16.10                        |       |
| LES GOVELINS RD 198                   | 7.26   | 9.43 | 11.04                       | 12.53                |                      | 14.08                        | 15.49 |                              |         |            | 17.54         | 18.08         |       |  |           | 18.54         | 21.54 | 9.35                      | 12.40                        | 16.12                        |       |
| LES GOVELINS Plage                    |  |      |                             |                      | 12.59                |                              |       | 17.25                        | 17.05   | 17.05      |               |               |       |  | 18.54     |               |       |                           |                              |                              |       |
| KERPONT RD 198                        | 7.27   | 9.44 | 11.05                       | 12.54                |                      | 14.09                        | 15.50 |                              |         |            | 17.55         | 18.09         |       |  |           | 18.55         | 21.54 | 9.36                      | 12.41                        | 16.13                        |       |
| KERPONT Plage                         |  |      |                             |                      | 12.59                |                              |       | 17.26                        | 17.06   | 17.06      |               |               |       |  | 18.55     |               |       |                           |                              |                              |       |
| LA SALINE RD 198                      | 7.28   | 9.45 | 11.06                       | 12.55                | 13.00                | 14.10                        | 15.51 | 17.28                        | 17.08   | 17.08      | 17.56         | 18.10         |       |  | 18.57     | 18.57         | 21.55 | 9.37                      | 12.42                        | 16.14                        |       |
| KERJOUANNO                            | 7.32   | 9.49 | 11.09                       | 12.59                | 13.04                | 14.14                        | 15.55 | 17.34                        | 17.14   | 17.14      | 18.00         | 18.14         |       |  | 19.02     | 19.02         | 22.00 | 9.43                      | 12.48                        | 16.19                        | 18.51 |
| LE CROUESTY Maison du Port            | 7.34   | 9.51 | 11.11                       | 13.01                | 13.06                | 14.16                        | 15.56 | 17.36                        | 17.16   | 17.16      | 18.02         | 18.16         |       |  | 19.04     | 19.04         | 22.02 | 9.44                      | 12.49                        | 16.21                        | 18.53 |
| ARZON Église                          | 7.35 <sup>(E)</sup>                                    | 9.53 | 11.13 <sup>(E)</sup>        | 13.03 <sup>(E)</sup> | 13.08 <sup>(E)</sup> | 14.18                        | 15.57 | 17.38                        | 17.18   | 17.18      | 18.04         | 18.18         |       |  | 19.06     | 19.06         | 22.03 | 9.45                      | 12.50                        | 16.22                        | 18.54 |
| PORT NAVALO Cinéma                    | 7.38   | 9.55 | 11.16                       | 13.06                | 13.10                | 14.21                        | 15.59 | 17.41                        | 17.21   | 17.21      | 18.06         | 18.20         |       |  | 19.10     | 19.10         | 22.10 | 9.48                      | 12.53                        | 16.25                        | 18.57 |



# horaires de bus jusqu'au 30 juin

LIGNE

7

## PORT NAVALO - ARZON - SARZEAU - VANNES

| Codification des services                  | 0701                              | 0703        | 0707                                 | 0709                | 0733                         | 0733                 | 0711                 | 0713                         | 0715        | 0717  | 0719          | 0723  | 0725                         | 0727                         | 0729                         | 0731          |   |
|--|-----------------------------------|-------------|--------------------------------------|---------------------|------------------------------|----------------------|----------------------|------------------------------|-------------|---|---------------|-------|------------------------------|------------------------------|------------------------------|---------------|---|
| JOURS DE CIRCULATION                       | LMMJe<br>JV                       | LMMJe<br>JV | LMMJe<br>JV                          | LMMJe<br>JVS        | S                            | LM<br>JV             | LMMJe<br>JVS         | Me                           | LMMJe<br>JV | (4)   | LMMJe<br>JVS  | V     | Dimanches et jours fériés    |                              |                              |               |   |
| Périodes scolaires                         | •                                 |             |                                      |                     |                              |                      |                      |                              |             |   |               |       |                              | •                            | •                            | •             | • |
| Vacances scolaires                         | •                                 |             |                                      |                     |                              |                      |                      |                              |             |   |               |       |                              | •                            | •                            | •             | • |
| Particularités                             | (2)                               | (2)         | (2)                                  | (2)                 | (2)                          | (2)                  | (2)                  | (2)                          | (2)         | (4)   | (2)           | (3)   |                              |                              |                              |               |   |
|  | Dessert écoles de Vannes          |             | Dessert uniquement St-Paul et Lesage |                     |                              |                      |                      |                              |             |   |               |       |                              |                              |                              |               |   |
| PORT NAVALO Cinéma                         | 6.30                              | 6.45        | 6.55                                 | 7.42                | 11.10                        | 11.20                | 13.15                | 14.00                        | 14.35       | 16.00                                       | 17.45         | 22.10 | 10.00                        | 13.15                        | 16.50                        | 19.00         |   |
| ARZON Église                               | 6.35                              | 6.49        | 6.58                                 | 7.44 <sup>(E)</sup> | 11.13 <sup>(E)</sup>         | 11.23 <sup>(E)</sup> | 13.18 <sup>(E)</sup> | 14.03                        | 14.38       | 16.03                                       | 17.48         | 22.03 | 10.03                        | 13.18                        | 16.53                        | 18.54         |   |
| LE CROUESTY Maison du Port                 | 6.37                              | 6.51        | 7.02                                 | 7.46                | 11.15                        | 11.25                | 13.20                | 14.05                        | 14.40       | 16.05                                       | 17.50         | 22.08 | 10.06                        | 13.19                        | 16.54                        | 19.03         |   |
| KERJOUANNO                                 | 6.39                              | 6.52        | 7.03                                 | 7.47                | 11.16                        | 11.27                | 13.21                | 14.06                        | 14.42       | 16.06                                       | 17.51         |       | 10.07                        | 13.21                        | 16.56                        | 19.04         |   |
| TUMIAC Embranchement-RD 780 <sup>(F)</sup> | 6.40                              | 6.53        | 7.02                                 | 7.48                | 11.17                        | 11.28                | 13.22                | 14.07                        | 14.43       | 16.07                                       | 17.52         |       | 10.08                        | 13.22                        | 16.57                        | 19.06         |   |
| LA SALINE RD 198                           | 6.45                              | 6.57        |                                      | 7.54                | 11.21                        | 11.31                | 13.27                | 14.12                        | 14.46       | 16.11                                       | 17.55         |       | 10.11                        | 13.26                        | 17.01                        | 19.10         |   |
| KERPONT Plage                              | 6.46                              |             |                                      | 7.56                |                              |                      |                      |                              |             |   |               |       |                              |                              |                              |               |   |
| KERPONT RD 198                             |                                   | 6.58        |                                      |                     | 11.22                        | 11.32                | 13.28                | 14.13                        | 14.47       | 16.13                                       | 17.56         |       | 10.12                        | 13.27                        | 17.02                        | 19.11         |   |
| LES GOVELINS Plage                         | 6.47                              |             |                                      | 7.57                |                              |                      |                      |                              |             |   |               |       |                              |                              |                              |               |   |
| LES GOVELINS RD 198                        |                                   | 6.59        |                                      |                     | 11.23                        | 11.33                | 13.28                | 14.13                        | 14.48       | 16.14                                       | 17.57         |       | 10.13                        | 13.28                        | 17.03                        | 19.12         |   |
| ST-GILDAS DE RHUYS Pharmacie (RD 198)      | 6.51                              | 7.02        | 7.10                                 | 7.59                | 11.25                        | 11.35                | 13.30                | 14.15                        | 14.50       | 16.15                                       | 17.58         |       | 10.16                        | 13.31                        | 17.06                        | 19.15         |   |
| LE TOUR DU PARC                            | 6.46                              |             |                                      |                     |                              |                      |                      |                              |             |   |               |       |                              |                              |                              |               |   |
| ST-JACQUES La Grée                         | 6.40                              |             |                                      | 8.07                |                              |                      | 13.39                |                              |             |   |               |       |                              | 13.39                        |                              |               |   |
| SARZEAU Médiathèque                        | 6.53                              | 7.09        | 7.15                                 | 8.15                | 11.33                        | 11.43                | 13.49                | 14.22                        | 14.57       | 16.22                                       | 18.05         | 22.25 | 10.24                        | 13.49                        | 17.14                        | 19.23         |   |
| ST-COLOMBIER Centre                        | 6.53                              | 7.17        |                                      | 8.30                |                              |                      | 13.56                |                              |             |   |               |       |                              |                              |                              |               |   |
| ST-COLOMBIER Embranchement RD 780          |                                   |             | 7.22                                 |                     | 11.39                        | 11.50                |                      | 14.26                        | 15.04       | 16.26                                       | 18.11         |       | 10.31                        | 13.56                        | 17.21                        | 19.28         |   |
| ST-ARMEL Mairie                            | 6.57                              | 7.21        |                                      | 8.32 <sup>(C)</sup> |                              |                      | 14.01 <sup>(C)</sup> |                              |             |   |               |       |                              |                              |                              |               |   |
| ST-ARMEL Embranchement RD 780              |                                   |             | 7.26                                 |                     | 11.41                        | 11.53                |                      | 14.28                        | 15.07       | 16.28                                       | 18.13         |       | 10.33                        | 13.58                        | 17.23                        | 19.30         |   |
| LE HEZO Gare routière                      | 6.59                              | 7.23        |                                      | 8.34                |                              |                      | 14.03                |                              |             |   |               |       |                              |                              |                              |               |   |
| LE HEZO Embranchement RD 780               | 7.00                              |             |                                      |                     | 11.43                        | 11.55                |                      | 14.30                        | 15.09       | 16.30                                       | 18.15         |       | 10.34                        | 14.00                        | 17.25                        | 19.32         |   |
| NOYALO Centre                              | 7.08                              | 7.28        |                                      | 8.35                |                              |                      | 14.07                |                              |             |   |               |       |                              |                              |                              |               |   |
| NOYALO Embranchement RD 780                |                                   |             |                                      |                     | 11.46                        | 11.58                |                      | 14.32                        | 15.13       | 16.32                                       | 18.17         |       | 10.36                        | 14.02                        | 17.27                        | 19.34         |   |
| VANNES Gare routière (SNCF)                | 7.50                              | 7.40        |                                      | 8.45                | 11.58                        | 12.10                | 14.16                | 14.45                        | 15.25       | 16.45                                       | 18.32         | 22.39 | 10.48                        | 14.15                        | 17.40                        | 19.45         |   |
| VANNES Place de la Libération              | 7.40                              | 7.50        | 8.00                                 | 8.55                | 12.05                        | 12.15                | 14.25                |                              |             | 16.50                                       | 18.40         | 22.43 | 10.53                        | 14.25                        |                              | 19.55         |   |
| CORRESPONDANCES SNCF (1)                   | Départ de Vannes à destination de |             |                                      | 9.58 Paris          | 12.54 Paris<br>13.16 Quimper |                      | 15.12 Quimper        | 15.56 Paris<br>16.50 Quimper | 17.30 Paris | 19.01 Paris<br>sauf samedi<br>18.58 Quimper | 23.50 Quimper |       | 12.55 Paris<br>11.28 Quimper | 15.56 Paris<br>15.12 Quimper | 18.25 Paris<br>18.12 Quimper | 20.00 Quimper |   |

(1) Les horaires de trains sont donnés à titre indicatif et doivent être vérifiés auprès de la SNCF.

(2) Ne circule pas les jours fériés.

(3) Ne circule pas les 24/12/10, 31/12/10 et 03/06/11. Circule le 01/06/11.

(4) Circule uniquement les 17/12/10, 11/02/11, 18/02/11, 8/04/11, 15/04/11.

(5) Pas de prise en charge de Le Tour du Parc vers Port-Navalo.

(A) Via Arzon, pas de desserte entre St-Gildas et Port-Navalo.

(B) Correspondance au collège de Rhuy pour St-Jacques.

(C) Le Vendredi, jour de marché, cet arrêt est transféré au lieu dit "La Villeneuve" Route du passage.

(D) Correspondance à St-Colombier pour le Tour Du Parc.

(E) Le mardi, jour du Marché d'Arzon l'arrêt Arzon Eglise est transféré à La Maison du Port au Croouest.

(F) Cet arrêt n'est pas desservi dans le sens VANNES-PORT NAVALO, veuillez descendre à l'arrêt "KERJOUANNO".

N.B. : - la responsabilité des Transporteurs TIM ne peut être engagée en cas de non-correspondance avec les horaires SNCF.

- pour les autres horaires entre LE HEZO, NOYALO et VANNES, consulter le guide horaire des TPV ligne "LE HEZO-NOYALO-VANNES".

- Lorsque le car passe par ST-JACQUES, il dessert également les arrêts suivants : KERFAGOT, KERCAMBRE, LE COSSAY ET KERBLAY.



# horaires de bus au 1er juillet

LIGNE

7

## VANNES- SARZEAU- ARZON - PORT NAVALO

Codification des services

700

702

704

706

708

710

712

714

716

718

720

722

JOURS DE CIRCULATION

LMMe  
JV<sup>(2)(3)</sup>

LMMe  
JVS<sup>(2)</sup>

LMMe  
JVS<sup>(2)</sup>

LMMe  
JVS<sup>(3)</sup>

LMMe  
JVS

LMMe  
JVS<sup>(3)</sup>

LMMe  
JVS<sup>(3)</sup>

V

Dimanches et jours fériés

Particularités

| CORRESPONDANCES<br>SNCF (1)           | En provenance de<br>Arrivée à Vannes à | Quimper 8.49        | Paris 11.30<br>Quimper 11.38 | Paris 13.13<br>Quimper 12.51 | Paris 15.14 | Quimper 15.53 | Paris 18.09 LJS<br>Quimper 17.27 | Paris 21.12<br>Quimper 19.52 | Quimper 8.49 | Paris 11.30<br>Quimper 11.38 | Paris 15.14<br>Quimper 13.56 | Paris 18.09<br>Quimper 17.27 |
|---------------------------------------|--|---------------------|------------------------------|------------------------------|-------------|---------------|----------------------------------|------------------------------|--------------|------------------------------|------------------------------|------------------------------|
| VANNES Place de la Libération         |  | 6.55                | 11.55                        | 13.15                        |             | 16.00         | 18.05                            |                              | 8.55         | 11.55                        |                              |                              |
| VANNES Gare routière (SNCF)           |  | 7.05                | 12.10                        | 13.30                        | 15.40       | 16.15         | 18.20                            | 21.25                        | 9.05         | 12.10                        | 15.40                        | 18.15                        |
| NOYALO Embranchement-RD 780           |  | 7.17                | 12.22                        | 13.42                        | 15.52       | 16.27         | 18.32                            | 21.37                        | 9.17         | 12.22                        | 15.52                        | 18.27                        |
| LE HEZO Embranchement-RD 780          |  | 7.19                | 12.24                        | 13.44                        | 15.54       | 16.29         | 18.36                            | 21.41                        | 9.19         | 12.24                        | 15.54                        | 18.31                        |
| ST-ARMEL Embranchement-RD 780         |  | 7.20                | 12.25                        | 13.45                        | 15.55       | 16.30         | 18.37                            | 21.43                        | 9.20         | 12.25                        | 15.55                        | 18.32                        |
| ST-COLOMBIER Embranchement-RD 780     |  | 7.22                | 12.27                        | 13.47                        | 15.57       | 16.32         | 18.38                            | 21.44                        | 9.22         | 12.26                        | 15.56                        | 18.33                        |
| SARZEAU Médiathèque (5)               |  | 7.27                | 12.33                        | 13.52                        | 16.02       | 16.37         | 18.44                            | 21.50                        | 9.27         | 12.32                        | 16.02                        | 18.39                        |
| ST-JACQUES Camping                    |  |                     | 12.43                        |                              |             | 16.50         | 18.50                            |                              |              | 12.43                        |                              |                              |
| ST-GILDAS DE RHUYS Pharmacie (RD 198) |  | 7.33                | 12.48                        | 14.00                        | 16.10       | 16.55         | 19.00                            | 21.56                        | 9.33         | 12.48                        | 16.10                        |                              |
| LA VILLENEUVE (RD 198)                |  | 7.35                | 12.49                        | 14.01                        | 16.11       | 16.56         | 19.01                            | 21.57                        | 9.35         | 12.49                        | 16.11                        |                              |
| LES GOVELINS (RD 198)*                |  | 7.36                | 12.50                        | 14.02                        | 16.12       | 16.57         | 19.02                            | 21.58                        | 9.36         | 12.50                        | 16.12                        |                              |
| KERPONT (RD 198)*                     |  | 7.37                | 12.51                        | 14.03                        | 16.13       | 16.58         | 19.03                            | 21.59                        | 9.37         | 12.51                        | 16.13                        |                              |
| LA SALINE (RD 198)*                   |  | 7.38                | 12.52                        | 14.04                        | 16.14       | 16.59         | 19.04                            | 22.00                        | 9.38         | 12.52                        | 16.14                        |                              |
| LE NET Embranchement RD 780           |  | 7.39                | 12.54                        | 14.05                        | 16.15       | 17.01         | 19.05                            | 22.02                        | 9.39         | 12.54                        | 16.15                        | 18.45                        |
| KERJOUANNO                            |  | 7.42                | 12.57                        | 14.09                        | 16.19       | 17.06         | 19.09                            | 22.05                        | 9.43         | 12.59                        | 16.19                        | 18.49                        |
| LE CROUESTY Maison du Port (6)        |  | 7.43                | 13.00                        | 14.11                        | 16.21       | 17.07         | 19.11                            | 22.07                        | 9.44         | 13.00                        | 16.21                        | 18.51                        |
| ARZON Église (6)                      |  | 7.45 <sup>(2)</sup> | 13.03 <sup>(2)</sup>         | 14.12                        | 16.22       | 17.09         | 19.12                            | 22.09                        | 9.45         | 13.03                        | 16.22                        | 18.52                        |
| PORT NAVALO Cinéma (6)                |  | 7.48                | 13.06                        | 14.15                        | 16.25       | 17.12         | 19.15                            | 22.12                        | 9.50         | 13.05                        | 16.25                        | 18.55                        |



# horaires de bus au 1er juillet

LIGNE

7

## PORT NAVALO- ARZON - SARZEAU- VANNES

| Codification des services  | 701                           | 703                          | 705                          | 707                          | 709                          | 711                          | 713                              | 715           | 717                         | 719                          | 721                          | 723                        |
|--|-------------------------------|------------------------------|------------------------------|------------------------------|------------------------------|------------------------------|----------------------------------|---------------|-----------------------------|------------------------------|------------------------------|----------------------------|
| JOURS DE CIRCULATION   | LMMe<br>JVS <sup>(2)(3)</sup> | LMMe<br>JVS <sup>(2)</sup>   | LMMe<br>JV <sup>(2)(3)</sup> | LMMe<br>JVS <sup>(2)</sup>   | LMMe<br>JVS <sup>(3)</sup>   | LMMe<br>JVS <sup>(3)</sup>   | LMMe<br>JVS <sup>(3)</sup>       | V             | Dimanches et jours fériés   |                              |                              |                            |
| <i>Particularités</i>  |                               |                              |                              |                              |                              |                              |                                  |               |                             |                              |                              |                            |
| <b>PORT NAVALO</b> Cinéma <sup>(6)</sup>                               | 7.49                          | 10.00                        | 11.50                        | 13.15                        | 16.10                        | 17.15                        | 18.20                            | 19.20         | 10.00                       | 13.15                        | 16.50                        | 18.55                      |
| <b>ARZON</b> Église <sup>(6)</sup>                                     | 7.52 <sup>(2)</sup>           | 10.03 <sup>(2)</sup>         | 11.53 <sup>(2)</sup>         | 13.18 <sup>(2)</sup>         | 16.13                        | 17.18                        | 18.23                            | 19.23         | 10.03                       | 13.18                        | 16.53                        | desservi à l'aller (18.52) |
| LE CROUESTY Maison du Port <sup>(6)</sup>                              | 7.54                          | 10.05                        | 11.55                        | 13.20                        | 16.15                        | 17.20                        | 18.25                            | 19.25         | 10.05                       | 13.20                        | 16.55                        | desservi à l'aller (18.51) |
| KERJOUANNO   | 7.56                          | 10.07                        | 11.57                        | 13.22                        | 16.17                        | 17.22                        | 18.27                            | 19.27         | 10.07                       | 13.22                        | 16.57                        | desservi à l'aller (18.49) |
| TUMIAC Embranchement-RD 780 <sup>(4)</sup>                             | 7.57                          | 10.08                        | 11.58                        | 13.23                        | 16.18                        | 17.23                        | 18.28                            | 19.28         | 10.08                       | 13.23                        | 16.58                        | 19.00                      |
| LE NET Embranchement-RD 780  | 7.58                          | 10.09                        | 11.59                        | 13.24                        | 16.19                        | 17.24                        | 18.29                            | 19.29         | 10.09                       | 13.24                        | 16.59                        | 19.01                      |
| LA SALINE (RD 198)*  | 8.00                          | 10.12                        | 12.01                        | 13.26                        | 16.22                        | 17.27                        | 18.32                            | 19.32         | 10.12                       | 13.26                        | 17.01                        | 19.03                      |
| KERPONT (RD 198)*  | 8.01                          | 10.13                        | 12.02                        | 13.27                        | 16.23                        | 17.28                        | 18.33                            | 19.33         | 10.13                       | 13.27                        | 17.02                        | 19.04                      |
| LES GOVELINS (RD 198)*   | 8.02                          | 10.14                        | 12.03                        | 13.28                        | 16.24                        | 17.29                        | 18.34                            | 19.34         | 10.14                       | 13.28                        | 17.03                        | 19.05                      |
| LA VILLENEUVE (RD 198)   | 8.03                          | 10.15                        | 12.04                        | 13.29                        | 16.25                        | 17.30                        | 18.35                            | 19.35         | 10.15                       | 13.29                        | 17.04                        | 19.06                      |
| <b>ST-GILDAS DE RHUYS</b> Pharmacie (RD 198)                           | 8.04                          | 10.16                        | 12.06                        | 13.31                        | 16.26                        | 17.31                        | 18.36                            | 19.36         | 10.16                       | 13.31                        | 17.06                        | 19.07                      |
| ST-JACQUES Camping   | 8.12                          |                              |                              | 13.39                        |                              |                              | 18.44                            |               |                             | 13.39                        |                              |                            |
| <b>SARZEAU</b> Médiathèque (5)   | 8.22                          | 10.24                        | 12.14                        | 13.49                        | 16.34                        | 17.39                        | 18.54                            | 19.44         | 10.24                       | 13.49                        | 17.14                        | 19.15                      |
| ST-COLOMBIER Embranchement-RD 780                                      | 8.27                          | 10.31                        | 12.19                        | 13.56                        | 16.38                        | 17.46                        | 19.01                            | 19.48         | 10.31                       | 13.56                        | 17.21                        | 19.21                      |
| <b>ST-ARMEL</b> Embranchement-RD 780                                   | 8.28                          | 10.33                        | 12.20                        | 13.58                        | 16.41                        | 17.49                        | 19.03                            | 19.51         | 10.33                       | 13.58                        | 17.23                        | 19.22                      |
| <b>LE HEZO</b> Embranchement-RD 780                                    | 8.29                          | 10.34                        | 12.22                        | 14.00                        | 16.43                        | 17.51                        | 19.04                            | 19.53         | 10.34                       | 14.00                        | 17.25                        | 19.23                      |
| <b>NOYALO</b> Embranchement-RD 780                                     | 8.30                          | 10.36                        | 12.24                        | 14.02                        | 16.45                        | 17.53                        | 19.06                            | 19.55         | 10.36                       | 14.02                        | 17.27                        | 19.25                      |
| <b>VANNES</b> Gare routière (SNCF)                                     | 8.43                          | 10.48                        | 12.36                        | 14.14                        | 16.58                        | 18.05                        | 19.19                            | 20.07         | 10.48                       | 14.15                        | 17.40                        | 19.41                      |
| <b>VANNES</b> Place de la Libération                                   | 8.48                          | 10.53                        | 12.41                        | 14.23                        | 17.07                        | 18.15                        | 19.28                            | 20.12         | 10.53                       | 14.25                        |                              | 19.46                      |
| <b>CORRESPONDANCES</b> Départ de Vannes à<br>SNCF (1) À destination de | 10.16 Paris<br>8.57 Nantes    | 11.40 Paris<br>11.33 Quimper | 12.54 Paris<br>13.16 Quimper | 15.56 Paris<br>15.17 Quimper | 17.28 Paris<br>17.47 Quimper | 18.59 Paris<br>18.11 Quimper | 19.55 Paris LVS<br>19.45 Quimper | 20.16 Quimper | 12.55 Paris<br>10.47 Nantes | 15.56 Paris<br>14.48 Quimper | 18.24 Paris<br>18.12 Quimper | 20.27 Quimper              |

(1) Les horaires de trains sont donnés à titre indicatif et doivent être vérifiés auprès de la SNCF.

(2) Le Mardi, jour du marché à ARZON, l'arrêt ARZON Église est transféré à l'arrêt Maison du Port, au Croouesty.

(3) Ne circule pas les jeudis 14 juillet et lundi 15 août

(4) nota : cet arrêt n'est pas desservi dans le sens Vannes -Port Navalo, veuillez descendre à l'arrêt Kerjouanno.

(5) Le jeudi, jour de marché à Sarzeau, une navette parkings vers le centre-ville est proposée.

(6) Nouveau à Arzon :

\* Arzibus \* : navette entre le parking du Casino et l'embarcadere de Port-Navalo.

ATTENTION : NOYALO Centre, LE HEZO centre, ST-ARMEL Centre et ST-COLOMBIER Centre ne sont pas desservis en été : Arrêts effectués Embranchement RD 780.

N.B. : la responsabilité des Transporteurs TIM ne peut être engagée en cas de non-correspondance avec les horaires SNCF.

Pour les autres horaires entre LE HEZO, NOYALO et VANNES, consulter le guide horaire des TPV ligne "LE HEZO-NOYALO-VANNES".





# carte marine

